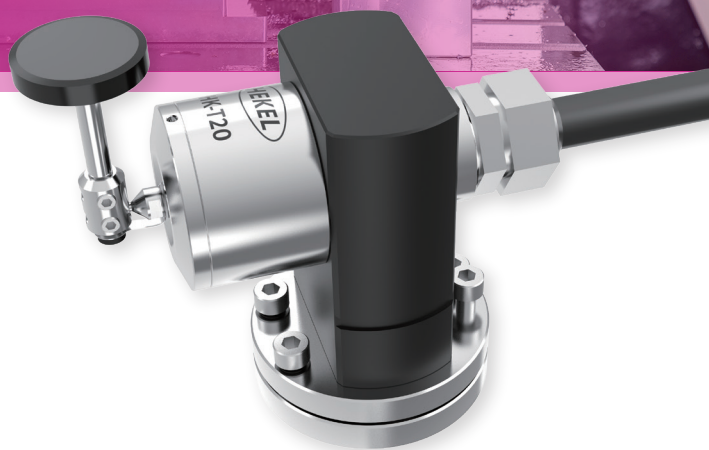


赫克T20对刀仪

有线连接·无限可靠——T20对刀仪，重切削工况的精度堡垒

- 广泛适用于mazak、津上、海天、牧野、德玛吉森精机、高崎、纽威、凯达等多品牌立式加工中心。

- **超高精度**: 0.001mmCPK>1.67, 精准掌控产品质量
- **超强防护**: IP68防护等级, 防水防尘可达军工级, 无惧严苛环境
- **超长寿命**: >300万次触碰寿命, 终结对刀失效焦虑
- **超级稳定**: 自动超差报警, 报警率<1

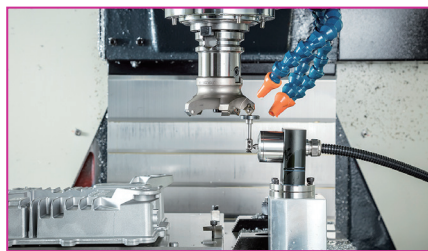


精度失守&刀具暗损, 是否在吞噬您的良率和利润?

- **对刀误差叠加**: 手动对刀误差(>0.02mm)+机床热漂移→首件即超差, 批量报废
- **磨损暗伤累积**: 微崩刃(<0.1mm)未被检出 → 持续加工损伤工件表面→ 高端客户索赔
- **二次装夹精度崩塌**: 拆刀离线检测后重装 → 定位精度丢失, 精密加工前功尽弃
- **测量成本黑洞**: 多次测量、停机返工→ 时间成本居高不下, 低效率吞噬利润

选赫克

打破测量困局, 释放制造潜能! 赫克测控T20对刀仪, 助您精准掌控每一个环节!



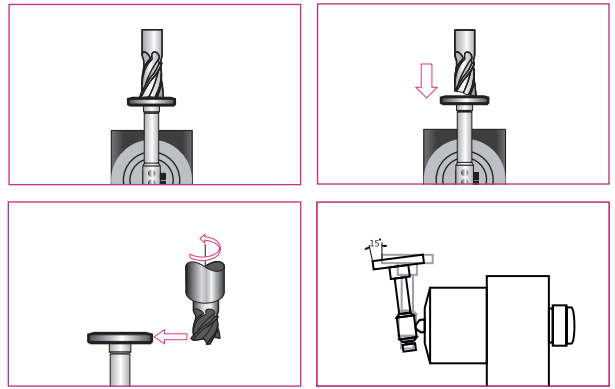
适用行业: 广泛应用于航空航天、精密模具、汽车零部件、医疗器械等领域

适用设备: 适用于mazak、津上、海天、牧野、德玛吉森精机、高崎、纽威、凯达等多品牌立式加工中心

适用系统: 支持FANUC、SIEMENS、HEIDENHAIN等20余种控制系统

产品功能

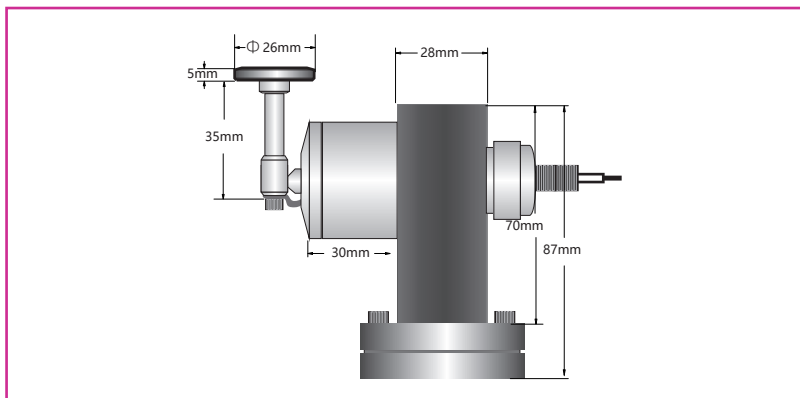
- **立加自动对刀**:秒级自动对刀,无需频繁换刀,反复测量、二次装夹,时间成本大幅降低
- **刀长、刀径检测**:微米级精度捕捉微刀具尺寸,避免人工测量误差,满足精密生产需要
- **磨损自动补偿**:检测刀具热变形、磨损量,自动更新刀补,保障加工一致性
- **磨损超差报警**:秒级识别崩刃断刀,自动报警,避免撞刀连锁损失



产品参数

型号	HK-T20
主要应用	实现对刀和刀具磨损检测
重复精度	1 μ m2 σ
对刀类型	球刀, 铣刀, 钻头 etc
对刀直径	0.1mm-200mm
触碰盘规格	ϕ 26mm硬质合金
触碰盘触发力	3N
电缆长度	8m
电气连接	从装置端部出线
感应方向	\pm X \pm Y -Z
防护参数	IP68
工作温度	0°C - +60°C
存储温度	-10°C - +75°C
触碰盘接触偏移量	X轴: MAX15°; Y轴: MAX15°

外形尺寸



产品尺寸图

随附物品

拆开包装盒后请检查是否含有以下物品。

T20本体	1
触碰盘	1
弱保护杆	1
软连接	1
扳手	1

